



Министерство
сельского хозяйства
Российской Федерации

МСП Банк



Росагропромбанк



Россельхозбанк



**Комплекс мер поддержки
для сельскохозяйственных
кооперативов
и фермеров-членов
сельскохозяйственных кооперативов**

Москва, 2019



Корпорация
МСП

Содержание



Комплекс мер поддержки
сельхозкооперативов

[Глоссарий](#)

Стр.3

[Раздел 1. Поддержка
сельскохозяйственных
кооперативов](#)

Стр. 5

[Раздел 2. Сервисы Портала
Бизнес-навигатора МСП](#)

Стр. 27

[Раздел 3. Поддержка
крестьянских \(фермерских\)
хозяйств](#)

Стр. 36

[Полезные ссылки](#)

Стр.48



Корпорация
МСП



Комплекс мер поддержки
сельхозкооперативов

Глоссарий

- **АККОР** – Ассоциация крестьянских (фермерских) хозяйств и сельскохозяйственных кооперативов России
- **АПК** – агропромышленный комплекс
- **ИМП** - Индивидуальное и малое предпринимательство
- **ИП** – индивидуальный предприниматель
- **КРС** – крупный рогатый скот
- **КФХ** – Крестьянские (фермерские) хозяйства
- **ЛПХ** - Личные подсобные хозяйства
- **МРС** – мелкий рогатый скот
- **МСП** – малое и среднее предпринимательство
- **НГС** – национальная гарантийная система
- **НПА** – нормативно-правовой акт
- **ОРЦ** – оптово-распределительный центр
- **РГО** – региональные гарантийные организации
- **РЛК** – региональные лизинговые компании
- **СКПК** – сельскохозяйственный кредитный потребительский кооператив
- **СПК** – сельскохозяйственный производственный кооператив
- **СПоК** – сельскохозяйственный потребительский кооператив
- **СХК** – сельскохозяйственная кооперация
- **ТМЦ** – товарно-материальные ценности
- **УРМ** – удаленные рабочие места
- **ФЛ** – физическое лицо
- **ФП** – Федеральный проект "Создание системы поддержки фермеров и развитие сельской кооперации"
- **ФССПК** – Федеральный союз сельскохозяйственных потребительских кооперативов
- **ЦК** – центр компетенций в сфере сельскохозяйственной кооперации и поддержки фермеров
- **ЮЛ** – юридическое лицо

Авансовый платеж

- Внесение денежных средств, осуществление платежа в счет оплаты товаров, работ, услуг до их получения или выполнения.

Агропромышленный парк

- Совокупность объектов недвижимости и инфраструктуры, земельных участков, административных, производственных, складских и иных помещений, обеспечивающих деятельность парка, предназначенная для осуществления производства субъектами МСП в сфере агропромышленности и предоставления условий для их эффективной работы, управляемая единым оператором (управляющей компанией).

Инфраструктура агропромышленного парка

- Комплекс инженерных, транспортных, социальных, коммуникационных и других объектов, обеспечивающих функционирование агропромышленного парка.

Кредит

- Ссуда, предоставленная кредитором (например, банком) заемщику под определенные проценты за пользование деньгами.

Овердрафт

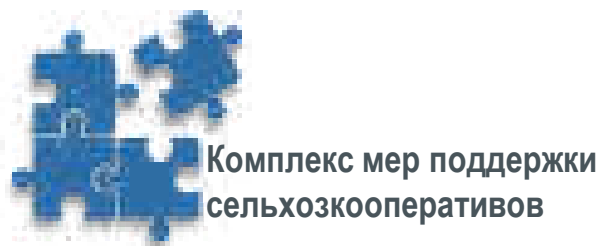
- Форма предоставления займа, при которой клиент банка может использовать больше денежных средств, чем у него есть на расчетном счете. То есть банк принимает платежные поручения клиента сверх остатков по расчетному счету на сумму установленного лимита.

Лизинг

- Вид инвестиционной деятельности по приобретению имущества и передаче его на основании договора лизинга ФЛ и ЮЛ за определенную плату на определенный срок и на определенных условиях, обусловленных договором, с правом выкупа имущества лизингополучателем.

Субъект МСП

- Хозяйствующие субъекты (ЮЛ и ИП), отнесенные в соответствии с условиями, установленными Федеральным законом от 24.07.2007г. № 209-ФЗ «О развитии МСП в РФ», к малым предприятиям, в том числе к микропредприятиям, и средним предприятиям.



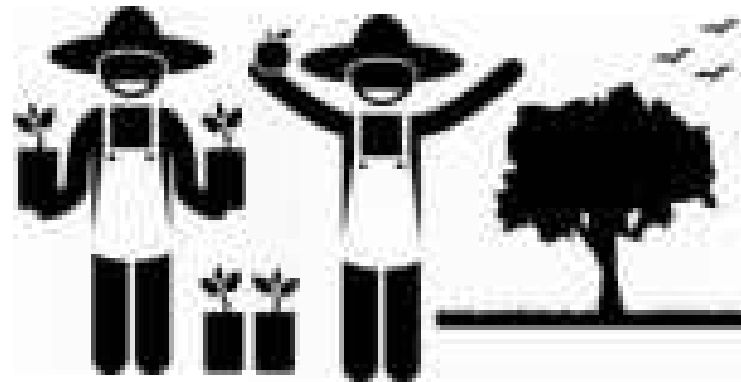
Раздел 1.

Поддержка сельскохозяйственных кооперативов

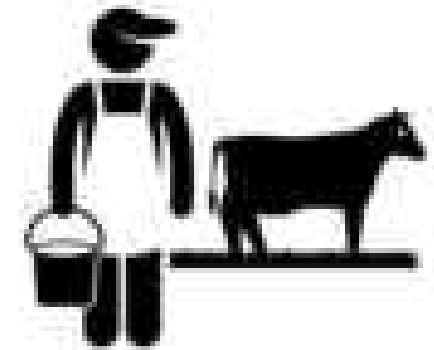
Жизненный цикл сельхозкооператива



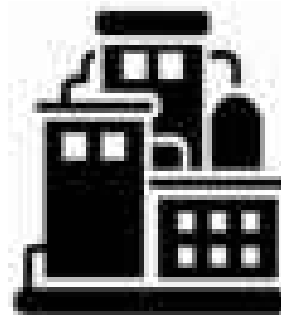
ЛПХ/КФХ



Сельскохозяйственные
кооперативы

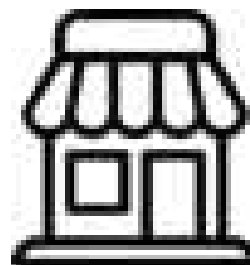


ЛПХ/ КФХ




Создание инфраструктуры

- ОРЦ
- Агропарки
- Агропромпарки



Реализация продукции



- Закупки крупных заказчиков
- Онлайн-магазины
- Экспорт

 **Создание**
0 - 6 мес.

Субъект РФ:

- Региональные программы развития сельхозкооперации
- Центры компетенций в сфере сельскохозяйственной кооперации и поддержки фермеров
- Государственные микрофинансовые организации (МФО)
- [Региональные гарантийные организации \(РГО\)*](#)

АО «Корпорация «МСП»

-  [Гарантии АО «Корпорация «МСП»](#)
-  [Льготный лизинг \(через региональные лизинговые компании\)](#)

Сервисы Портала Бизнес-Навигатора МСП, информационный ресурс по мерам поддержки сельхозкооперации [AGRO-COOP.RU](#), каталог сельхозпродукции [RUFERMA.RU](#)

[Минсельхоз России](#)

(субсидии и грант «Агростартап» в рамках ФП)



[АО «Россельхозбанк»](#) (кредиты)

 **Становление**
6 - 12 мес.

Субъект РФ:

- Региональные программы развития сельхозкооперации
- Центры компетенций в сфере сельскохозяйственной кооперации и поддержки фермеров
- Государственные микрофинансовые организации (МФО)
- [Региональные гарантийные организации \(РГО\)*](#)

АО «Корпорация «МСП»


-  [Гарантии АО «Корпорация «МСП»](#)
-  [Льготный лизинг \(через региональные лизинговые компании\)](#)

Сервисы Портала Бизнес-Навигатора МСП, информационный ресурс по мерам поддержки сельхозкооперации [AGRO-COOP.RU](#), каталог сельхозпродукции [RUFERMA.RU](#)

[Минсельхоз России](#) (субсидии в рамках ФП, грант «Агростартап» в рамках ФП)

[АО «Россельхозбанк»](#) (кредиты)



[АО «МСП Банк»](#) (кредиты)

 **Развитие**
12 + мес.

Субъект РФ:

- Региональные программы развития сельхозкооперации
- Центры компетенций в сфере сельскохозяйственной кооперации и поддержки фермеров
- Государственные микрофинансовые организации (МФО)
- [Региональные гарантийные организации \(РГО\)*](#)

АО «Корпорация «МСП»

-  [Гарантии АО «Корпорация «МСП»](#)
-  [Льготный лизинг \(через региональные лизинговые компании\)](#)

Сервисы Портала Бизнес-Навигатора МСП, информационный ресурс по мерам поддержки сельхозкооперации [AGRO-COOP.RU](#), каталог сельхозпродукции [RUFERMA.RU](#)

[Минсельхоз России](#) (гранты и субсидии в рамках ФП и гос. программы)

[АО «Россельхозбанк»](#) (кредиты)

[АО «МСП Банк»](#) (кредиты)

[АО «Росагролизинг»](#) (лизинг)

[ПАО Сбербанк](#) (кредиты)

[Дополнительные меры поддержки](#)

◆ Региональная программа развития сельхозкооперации:

ИНФОРМАЦИОННО-КОНСУЛЬТАЦИОННАЯ ПОДДЕРЖКА ЧЕРЕЗ ЦЕНТРЫ КОМПЕТЕНЦИЙ В СФЕРЕ СЕЛЬСКОХОЗЯЙСТВЕННОЙ КООПЕРАЦИИ И ПОДДЕРЖКИ ФЕРМЕРОВ:

- Сессии и семинары по вопросам организации сельскохозяйственного кооператива;
- Обучение по вопросам деятельности кооператива;
- Помощь в подготовке учредительных документов;
- Консультирование по использованию сервисов Портала Бизнес-навигатора МСП;
- Помощь в составлении бизнес-плана, технико-экономического обоснования проекта;
- Консультации по мерам государственной поддержки и помощь в подготовке документов для их получения.

ОБУЧЕНИЕ

- Проведение семинаров, тренингов, вебинаров для руководящих кадров сельскохозяйственных кооперативов;
- Привлечение высших и средних образовательных учреждений к реализации обучающих мероприятий по сельхозкооперации;
- Разработка и реализация образовательных проектов.



ПРЕДОСТАВЛЕНИЕ СУБСИДИЙ НА КОМПЕНСАЦИЮ ЗАТРАТ НА:

- организацию и (или) вступления в кооператив,
- проведение ревизий ревизионным союзом,
- обслуживание расчетного счета кооператива,
- закупку продукции в личных (подсобных) хозяйствах,
- приобретение молодняка животных и птиц, корма,
- приобретение семян, посадочного материала,
- и прочее.



ОРГАНИЗАЦИЯ РЫНКОВ СБЫТА

- Проведение выставок, ярмарок;
- Организация взаимодействия с федеральными и региональными розничными сетями по обеспечению доступа в сети сельхозкооперативов.

◆ **Инфраструктура поддержки МСП**

- **Региональные гарантийные организации**
- **Микрофинансовые организации** (разработка специального продукта для сельхозкооперативов)

◆ **Региональная программа развития инфраструктуры**

- **Создание инженерной инфраструктуры**
- **Создание дорожной инфраструктуры**

Центр компетенций в сфере сельскохозяйственной кооперации и поддержки фермеров

юридическое лицо, одним из участников (учредителей) которого является субъект РФ или ОИГВ субъекта РФ

Центр компетенций определяется

нормативным правовым актом высшего исполнительного органа государственной власти субъекта РФ или уполномоченного органа субъекта РФ



Виды услуг Центра компетенций:

1. Проведение совещаний, семинаров и конференций, для граждан, ведущих ЛПХ и субъектов МСП (КФХ и СХК) по вопросам организации сельскохозяйственной деятельности, ведение предпринимательской деятельности в сфере АПК;
2. Оказание услуг в области финансовой и производственной деятельности, а именно:
 - организация взаимодействия с финансовыми организациями с целью содействия субъектам МСП-СХК в подготовке документации для направления в кредитные и лизинговые организации;
 - помощь в финансовом планировании (бюджетирование, налогообложение, бухгалтерские услуги);
 - сопровождение КФХ и СПК, получивших гос.поддержку, в рамках направлений, реализуемых Минсельхозом России, в части формирования пакета отчетных документов;
 - содействие в подборе сельскохозяйственной техники и оборудования;
 - содействие в подборе квалифицированных кадров, проведение консультаций по вопросам применения трудового законодательства РФ;
3. Оказание услуг по планированию деятельности;
4. Оказание услуг по подготовке документов, в том числе для участия в программах государственной поддержки, а также для получения патентов и лицензий.

**Направления деятельности определены Стандартом, который утвержден проектным комитетом по национальному проекту "Малый бизнес и поддержка индивидуальной предпринимательской инициативы" (протокол от "21" марта 2019 г. № 1)*

Минсельхоз России

в рамках ФП
"Создание системы поддержки фермеров и развитие сельской кооперации"

Вид продукта	Целевое назначение	Размер	Особенности и преимущества
Государственная поддержка на обеспечение деятельности центров компетенций	Обеспечение затрат, связанных с осуществлением текущей деятельности	до 70% затрат	- Часть услуг предоставляется СПоК и КФХ на бесплатной основе или со скидкой



Информацию о мерах поддержки сельскохозяйственной кооперации возможно получить в

Многофункциональных центрах в 46 субъектах РФ

[карта МФЦ](#) 

В течение 2019 года информация также будет доступна на [Портале Госуслуг \(gosuslugi.ru\)](http://gosuslugi.ru).

- Информация структурирована по отдельным направлениям поддержки сельхозкооперативов:
 - кредиты,
 - гарантии,
 - лизинг,
 - имущество,
 - закупки сельскохозяйственной продукции.
- Заявитель самостоятельно определяет интересующие его направления, устанавливает фильтры, позволяющие узнать о мерах поддержки, актуальных для его конкретной жизненной ситуации.
- Структурированную по запросу информацию заявитель получает удобным способом – по электронной почте или на бумажном носителе (при обращении в МФЦ).

 [Информирование о мерах поддержки сельхозкооперативов](#)



Продукт/
Требования к
лизингополучателю

Размер

Аванс

Срок

Ставка

Выкупная стоимость



Региональные
лизинговые
компании

Сельхозкооператив. Создание

Лизингополучатель зарегистрирован в качестве сельскохозяйственного производственного кооператива или сельскохозяйственного потребительского кооператива **не более 12 месяцев** по состоянию на дату обращения в РЛК

От **2,5** до **10**
млн рублей

От **10%**

от **13** до **84**
месяцев

от **13** до **24**
месяцев

6 % - российское
оборудование
8 % - иностранное
оборудование

До **10%** от стоимости
предметов лизинга

До **60%** от стоимости
предметов лизинга

Возможно
поручи-
тельство
РГО

РЕГИОНАЛЬНЫЕ ЛИЗИНГОВЫЕ КОМПАНИИ

АО «РЛК Республики
Татарстан»



<http://rlcrt.ru/>

АО «РЛК Республики
Башкортостан»



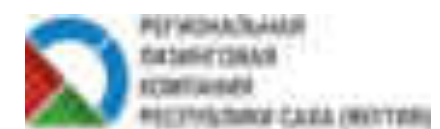
<http://www.rlcrb.ru/>

АО «РЛК Ярославской
области»



<https://rlc76.ru/>

АО «РЛК Республики
Саха (Якутия)»



<http://rlcykt.ru>

Россельхозбанк

Вид продукта	Целевое назначение	Размер	Срок	Ставка	Особенности и преимущества
Специализированный кредитный продукт для с/х кооперативов	Проведение сезонных работ, а также пополнение оборотных средств для финансирования иных текущих затрат	до 25 млн рублей	до 1 года	от 1 до 5%*	<ul style="list-style-type: none"> - Возможность кредитования вновь созданных кооперативов. - Широкий перечень направлений целевого использования, с учетом отраслевой принадлежности СПК и СПоК. - Оставшаяся часть обеспечения по кредиту – за счет залога ликвидного имущества.
	Комплексное кредитование на условиях проектного финансирования на цели строительства цехов для приемки и переработки молока, в том числе приобретение земельного участка, техники, оборудования, пополнение оборотных средств		до 8 лет	от 1 до 5%*	<ul style="list-style-type: none"> - Возможность кредитования вновь созданных кооперативов. - Льготный период по погашению основного долга – до 24 месяцев. - Участие собственными средствами (при наличии гранта) – от 10%. - Оставшаяся часть обеспечения по кредиту – за счет залога ликвидного имущества.
	Комплексное кредитование на условиях проектного финансирования на цели строительства объектов/сооружений для хранения продукции (фруктохранилища, овощехранилища, зернохранилища), в том числе приобретение земельного участка, техники, оборудования, пополнение оборотных средств		до 8 лет	от 1 до 5%*	<ul style="list-style-type: none"> - Возможность кредитования вновь созданных кооперативов. - Льготный период по погашению основного долга – до 24 месяцев. - Участие собственными средствами (при наличии гранта) – от 10%. - Оставшаяся часть обеспечения по кредиту – за счет залога ликвидного имущества.

Согарантия для с/х кооперативов АО «Корпорация «МСП» + РГО совместно обеспечивая до 75% от суммы основного долга

* в рамках постановления Правительства РФ 1528 (программа льготного кредитования Минсельхоза России) и пр.



**Минсельхоз
России**
в рамках ФП
"Создание системы
поддержки фермеров
и развитие сельской
кооперации"

Возмещение части затрат на развитие материально-технической базы сельскохозяйственного потребительского кооператива, связанных с:

- **приобретением имущества** в целях последующей передачи приобретенного имущества в собственность (реализации) членам данного СПоК
- **приобретением сельскохозяйственной техники**, оборудования для переработки сельскохозяйственной продукции (за исключением продукции свиноводства) и мобильных торговых объектов для оказания услуг членам СПоК, в размере

- до 50 % от затрат
- не более 3 млн рублей на 1 СПоК

- до 50 % от затрат
- не более 10 млн рублей на 1 СПоК

➤ **закупкой сельскохозяйственной продукции у членов СПоК** в размере не превышающем:

- ✓ **10% затрат** в случае, если выручка от реализации продукции, закупленной у членов кооператива по итогам отчетного квартала текущего финансового года, составляет от 100 тыс. рублей до 2 500 тыс. рублей
- ✓ **12% затрат** в случае, если выручка от реализации продукции, закупленной у членов кооператива по итогам отчетного квартала текущего финансового года составляет от 2 501 тыс. рублей до 5 000 тыс. рублей
- ✓ **15% затрат** в случае, если выручка от реализации продукции, закупленной у членов кооператива по итогам отчетного квартала текущего финансового года составляет от 5 001 тыс. рублей, но не более 10 000 тыс. рублей



Государственная поддержка сельскохозяйственных кооперативов

Вид продукта	Размер	Срок	Ставка	Примечание
Поручительства и независимые гарантии*	До 25 млн рублей (по заявлению заемщика)**	Устанавливаются РГО самостоятельно и отражаются в заключаемых договорах поручительства и (или) независимой гарантии	от 0,5% до 3% от суммы предоставляемого поручительства и (или) независимой гарантии	- распространяется на сельскохозяйственные кооперативы, включенные в Единый реестр субъектов МСП
	До 100 млн рублей (по заявлению заемщика)***			



Перечень РГО

**Региональная
гарантийная
организация
(РГО)**

*в соответствии с приказом Министерства экономического развития РФ от 28 ноября 2016 г. № 763 «Об утверждении требований к фондам содействия кредитованию (гарантийным фондам, фондам поручительства) и их деятельности»

** 25 млн. рублей, но не более 10% гарантийного капитала РГО, для РГО с гарантийным капиталом менее 700 млн. рублей;

***10% гарантийного капитала РГО, но не более 100 млн. рублей, для РГО с гарантийным капиталом свыше 700 млн. рублей

Корпорация
МСП



**Один из механизмов
получения
гарантийной
поддержки**

Вид продукта	Размер	Срок	Ставка	Примечание
Согарантия для сельскохозяйственных кооперативов	75 % от суммы основного долга по кредиту	184 мес.	0,75 % от суммы гарантии 0,5 % от суммы гарантии более 500 млн р.	<ul style="list-style-type: none"> - включен в Единый реестр субъектов МСП. - для сельскохозяйственных кооперативов и их членов, осуществляющих производство и реализацию сельскохозяйственной продукции. - не распространяется на СКПК. - совместно с РГО.
Прямая гарантия для лизинга	20 % от стоимости предмета лизинга, но не более 20 млн рублей	60 мес.	0,75 % от суммы гарантии	<ul style="list-style-type: none"> - включен в Единый реестр субъектов МСП. - авансовый платеж по лизингу: не менее 10% для автомобилей российского производства (сборки); не менее 20 % от стоимости оборудования и КРС. - предмет лизинга – автомобили российского производства (сборки), оборудование и КРС специализированных мясных пород, выращенный в Российской Федерации в целях разведения
Прямая гарантия для развития сельхозкооперации	70% от суммы основного долга по кредиту	88 мес.	0,75 % от суммы гарантии	<ul style="list-style-type: none"> - включен в Единый реестр субъектов МСП; - для сельскохозяйственных кооперативов и их членов, осуществляющих производство и реализацию сельскохозяйственной продукции. - не распространяется на СКПК
Прямая гарантия для лизинга в сфере сельского хозяйства	20 % от стоимости предмета лизинга, но не более 20 млн рублей	84 мес.	0,75 % от суммы гарантии	<ul style="list-style-type: none"> - включен в Единый реестр субъектов МСП; - предметом лизинга может выступать сельскохозяйственная техника, автотехника и оборудование, племенные животные и крупный рогатый скот специализированных мясных пород, выращенный в Российской Федерации в целях разведения; - авансовый платеж по лизингу - не менее 15% от стоимости предмета лизинга
Без повторного андеррайтинга	не более 50% от суммы кредита, до 100 млн рублей			<ul style="list-style-type: none"> - Предоставление гарантий и поручительств субъектам МСП осуществляется только на основе оценки кредитного риска, проведенного банком-партнером - Сокращение количества документов и срока рассмотрения заявок на предоставление гарантии с 1 до 3 рабочих дней

Список банков, подключенных на настоящий момент к Механизму:
ПАО Сбербанк, Банк ВТБ (ПАО), ПАО Промсвязьбанк, АО Россельхозбанк, ПАО АК БАРС БАНК, ПАО Банк ЗЕНИТ, ООО КБЭР Банк Казани, АО МСП Банк



Вид продукта	Целевое назначение	Размер	Срок	Ставка	Особенности и преимущества
Специализированный кредитный продукт для с/х кооперативов	Проведение сезонных работ, а также пополнение оборотных средств для финансирования иных текущих затрат	до 25 млн рублей	до 1 года	от 1 до 5%*	<ul style="list-style-type: none"> - Возможность кредитования вновь созданных кооперативов. - Широкий перечень направлений целевого использования, с учетом отраслевой принадлежности СПК и СПоК. - Оставшаяся часть обеспечения по кредиту – за счет залога ликвидного имущества
	Комплексное кредитование на условиях проектного финансирования на цели строительства цехов для приемки и переработки молока, в том числе приобретение земельного участка, техники, оборудования, пополнение оборотных средств		до 8 лет	от 1 до 5%*	<ul style="list-style-type: none"> - Возможность кредитования вновь созданных кооперативов. - Льготный период по погашению основного долга – до 24 месяцев. - Участие собственными средствами (при наличии гранта) – от 10%. - Оставшаяся часть обеспечения по кредиту – за счет залога ликвидного имущества
	Комплексное кредитование на условиях проектного финансирования на цели строительства объектов/сооружений для хранения продукции (фрукто-, овоще- и зернохранилища), в том числе приобретение земельного участка, техники, оборудования, пополнение оборотных средств		до 8 лет	от 1 до 5%*	<ul style="list-style-type: none"> - Возможность кредитования вновь созданных кооперативов. - Льготный период по погашению основного долга – до 24 месяцев. - Оставшаяся часть обеспечения по кредиту – за счет залога ликвидного имущества. - Участие собственными средствами (при наличии гранта) – от 10%

Россельхозбанк



Согарантия для с/х кооперативов АО «Корпорация «МСП» + РГО совместно обеспечивая до 75% от суммы основного долга

* в рамках постановления Правительства РФ 1528 (программа льготного кредитования Минсельхоза России) и пр.

МСП Банк



Вид продукта	Размер	Срок	Ставка	Примечание
Кооперация пополнение оборотных средств	1 млн – 500 млн рублей	до 3 лет	– от 7,75% годовых* – от 1 % до 5% годовых**	<ul style="list-style-type: none"> - Получатели: с/х производственные и потребительские кооперативы (за исключением кредитных) и фермерские хозяйства - члены СПоКов; - Обеспечение в форме поручительства, а также: - Стандартные требования АО «МСП Банк» по залоговому обеспечению в объеме 70% от суммы кредита; - При финансировании на цели пополнения оборотных средств – для субъектов МСП, имеющих высокий внутренний рейтинг, по суммам до 100 млн рублей при соответствии Программе Минэкономразвития (Постановление Правительства РФ №1764); - Для инвестиционных проектов – пониженное требование по собственному участию в размере 10% от суммы проекта и при наличии грантовой поддержки.
Кооперация финансирование инвестиций	1 млн – 2000 млн рублей	до 10 лет		
Кредитный кооператив*** кредитный продукт для СКПК	1 млн – 3 млн рублей для конечного заемщика (МСП)	От 6 до 12 мес. (но не позднее срока возврата кредита по кредитному договору между АО «МСП Банк» и СКПК)	Обсуждается	

Прямая гарантия
для развития
сельхозкооперации
АО «Корпорация
«МСП» в объеме
70% от суммы
кредита (залоговое
обеспечение не
требуется)

* в рамках Постановления Правительства РФ 1764 (программа льготного кредитования Минэкономразвития России)

** в рамках Постановления Правительства РФ 1528 (программа льготного кредитования Минсельхоза России) и пр.

*** продукт в процессе разработки; структура обеспечения может быть уточнена в случае создания нового гарантийного продукта АО «Корпорация «МСП» в рамках НГС

Россельхозбанк



Вид продукта	Целевое назначение	Размер	Срок	Ставка	Особенности и преимущества
Оборотное кредитование	На проведение сезонных работ; кредиты на пополнение оборотных средств, кредиты в форме «овердрафт»	Исходя из потребности и финансового состояния заемщика. Лимит овердрафта – до 50% оборотов	от 1 до 3 лет	от 1 до 5%*	– Залог движимого и недвижимого имущества, ТМЦ, залог будущего урожая, поручительство, допускается предоставление необеспеченных и частично необеспеченных кредитов
Инвестиционное кредитование	На приобретение техники, оборудования, с/х животных, с/х земель. Строительство и модернизация производственных объектов в АПК	Исходя из потребности и финансового состояния заемщика	до 15 лет	от 1 до 5%*	– Залог приобретаемого и иного ликвидного имущества, поручительство, допускается предоставление частично необеспеченных кредитов
Рефинансирование	Рефинансирование кредитов, полученных на текущие и инвестиционные цели	Исходя из потребности и финансового состояния заемщика	до 10 лет	Определяется индивидуально	– Залог движимого и недвижимого имущества, в том числе имущества, обремененного правом залога первоначального кредитора
Специализированный кредитный продукт для с/х кооперативов	Проведение сезонных работ, пополнение оборотных средств для финансирования иных текущих затрат.	до 50 млн. рублей	до 1 года	от 1 до 5%*	– Предоставление залогового обеспечения не требуется (только согарантия и поручительство членов кооператива)
	Приобретение основных средств: - техники, в том числе б/у; - оборудования; - земельных участков с/х назначения.		до 8 лет	от 1 до 5%*	– Предоставление залогового обеспечения не требуется. – Отсрочка погашения основного до 24 месяцев. – Бланк до 25%. – Собственное участие заемщика за счет средств гранта.

Согарантия для с/х кооперативов АО «Корпорация «МСП» + РГО совместно обеспечивая до 75% от суммы основного долга

* в рамках постановления Правительства РФ 1528 (программа льготного кредитования Минсельхоза России) и пр.

Сбербанк

Вид продукта	Целевое назначение	Размер	Срок	Ставка	Особенности и преимущества
Оборотное кредитование	Кредиты на пополнение оборотных средств; На проведение полевых работ	Исходя из потребности и финансового состояния заемщика	от 1 до 3 лет	от 1 до 5%* до 8,5%** Годовых	<ul style="list-style-type: none"> – Движимое и недвижимое имущество, ТМЦ, залог будущего урожая, поручительство, возможно предоставление частично не обеспеченных кредитов, при сумме кредита до 5 млн. рублей предоставление залогового обеспечения не требуется
Инвестиционное кредитование	На приобретение техники, оборудования, с/х животных, с/х земель	Исходя из потребности и финансового состояния заемщика	до 10 лет	от 1 до 5%* до 8,5%** годовых	<ul style="list-style-type: none"> – Приобретаемое оборудование и с/х животные, движимое и недвижимое имущество, возможно предоставление частично не обеспеченных кредитов, поручительство, при сумме кредита до 5 млн. рублей предоставление залогового обеспечения не требуется
Рефинансирование	Рефинансирование кредитов, полученных на оборотные и инвестиционные цели	Исходя из потребности и финансового состояния заемщика, дофинансирование	до 10 лет	Определяется индивидуально	<ul style="list-style-type: none"> – Залог движимого и недвижимого имущества, в том числе имущества, обремененного правом залога первоначального кредитора
Специальные условия кредитования для с/х кооперативов	1. Пополнение оборотных средств (финансирования текущей деятельности). 2. Проведение сезонных работ. Приобретение основных средств: <ul style="list-style-type: none"> - техники, в т.ч. б/у; - оборудования; - земельных участков с/х назначения. 	до 100 млн. рублей	до 1 года	<ul style="list-style-type: none"> – от 1 до 5%* – до 8,5%** годовых 	<ul style="list-style-type: none"> – Предоставление залогового обеспечения не требуется (только согарантия и поручительство членов кооператива) – Отсрочка погашения основного долга до 3 месяцев – Бланк до 25%
			до 10 лет	<ul style="list-style-type: none"> – от 1 до 5%* – до 8,5%** годовых 	<ul style="list-style-type: none"> – Предоставление залогового обеспечения не требуется – Отсрочка погашения основного долга до 12 месяцев – Бланк до 25%

Снижение ставки на 1 % для сельхоз-кооперативов



Согарантия для с/х кооперативов АО «Корпорация «МСП» + РГО совместно обеспечивая до 75% от суммы основного долга

* в рамках постановления Правительства РФ 1528 (программа льготного кредитования Минсельхоза России) и пр.;

** в рамках постановления Правительства РФ 1764 (программа льготного кредитования Минэкономразвития РФ).



Минсельхоз России

в рамках Гос.программы
развития сельского
хозяйства и
регулировании рынков
сельскохозяйственной
продукции, сырья и
продовольствия



Гранты на развитие материально-технической базы сельскохозяйственного потребительского кооператива:

- на строительство, реконструкцию или модернизацию производственных объектов;
- на приобретение и монтаж оборудования и техники для производственных объектов, оснащения лабораторий производственного контроля качества и безопасности продукции;
- на приобретение специализированного транспорта;

до 70 млн. рублей

- **до 60 %** от суммы проекта – средства федерального бюджета

- **до 40 %** от суммы проекта - собственные средства кооперативов, из них часть затрат (не более 20%) может быть обеспечена за счет средств субъекта РФ.

в рамках ФП
«Создание системы
поддержки фермеров и
развитие сельской
кооперации»



Возмещение части затрат на развитие материально-технической базы до 50 % от затрат сельскохозяйственного потребительского кооператива, связанных с:

- приобретением имущества
- приобретением сельскохозяйственной техники
- закупкой сельскохозяйственной продукции у членов СПоК



Государственная поддержка сельскохозяйственных кооперативов

Региональная гарантийная организация (РГО)



Вид продукта	Размер	Срок	Ставка	Примечание
Поручительства и независимые гарантии*	<p>До 25 млн рублей (по заявлению заемщика)**</p> <p>До 100 млн рублей (по заявлению заемщика)***</p>	Устанавливаются РГО самостоятельно и отражаются в заключаемых договорах поручительства и (или) независимой гарантии	<p>от 0,5% до 3% от суммы предоставляемого поручительства и (или) независимой гарантии</p>	- распространяется на сельскохозяйственные кооперативы, включенные в Единый реестр субъектов МСП



Перечень РГО

*в соответствии с приказом Министерства экономического развития РФ от 28 ноября 2016 г. № 763 «Об утверждении требований к фондам содействия кредитованию (гарантийным фондам, фондам поручительства) и их деятельности»:

** 25 млн. рублей, но не более 10% гарантийного капитала РГО, для РГО с гарантийным капиталом менее 700 млн. рублей;

*** 10% гарантийного капитала РГО, но не более 100 млн. рублей, для РГО с гарантийным капиталом свыше 700 млн. рублей

Росагролизинг



Вид продукта	Размер	Срок	Ставка	Примечание
Федеральный лизинг	Исходя из потребности лизингополучателя и его финансового состояния (аванс от 20%)	соответствует сроку полезного использования имущества (до 7 лет)	3,5 %	<ul style="list-style-type: none"> - Сельскохозяйственная техника и оборудование для проведения полевых работ - Средства производства для обновления производственной базы кооперативных хозяйств - Автотехника
Программа обновления (ОПТ 2.0)	Исходя из потребности лизингополучателя и его финансового состояния (аванс от 0%)	соответствует сроку полезного использования имущества (до 7 лет)	3 %	<ul style="list-style-type: none"> - Сельскохозяйственная техника и оборудование для проведения полевых работ - Средства производства для обновления производственной базы кооперативных хозяйств - Автотехника сельхозназначения <p>Отсрочка 1-го лизингового платежа на 6 месяцев</p>

Обеспечение не требуется




Региональные лизинговые компании



Сельхоз-кооперация. Развитие	От 2,5 до 200 млн рублей Аванс от 10%	от 13 до 84 месяцев	6 % - русское оборудование 8 % - иностранное оборудование	Лизингополучатель зарегистрирован в качестве сельскохозяйственного производственного кооператива или сельскохозяйственного потребительского кооператива более 12 месяцев по состоянию на дату обращения в РЛК	Выкупная стоимость до 10% от стоимости предметов лизинга
		от 13 до 24 месяцев			Выкупная стоимость до 60% от стоимости предметов лизинга
Комплексная поддержка РЛК и РГО (лизинг без аванса)	От 2,5 до 50 млн рублей Аванс от 0%	от 13 до 60 месяцев		Лизингополучатель осуществляет один или несколько видов экономической деятельности из перечня приоритетных отраслей и видов экономической деятельности, либо является участником мероприятий по выращиванию поставщиков (на основании решения региональной квалификационной комиссии, созданной в субъекте РФ)	Предмет лизинга приобретается с целью модернизации и (или) расширения текущей деятельности, развития новых направлений в рамках основной сферы деятельности


Возможно поручительство РГО

Обязательно поручительство РГО, обеспечивающего исполнение Лизингополучателем обязательств по договору лизинга в размере не менее **30%** от стоимости предметов лизинга

 [Список лизинговых компаний на стр.10](#)



Привлечение финансирования на фондовом рынке (для сельскохозяйственных производственных кооперативов)



Министерство
экономического
развития
Российской
Федерации

Вид продукта	Размер	Примечание
Субсидирование купонных выплат	до 70% от суммы купонных выплат, но не более 70% от Ключевой ставки	<ol style="list-style-type: none"> 1. Субъект МСП (виды деятельности, кроме игорного бизнеса, добыча и реализация подакцизных товаров, добыча полезных ископаемых, кроме общедоступных) 2. Компания ведет деятельность более 3 лет 3. Налоговый резидент, не в состоянии банкротства/ликвидации/реорганизации 4. Отсутствует отрицательная кредитная история (просрочки по кредитам более 30 дней в течение последних 180 дней) 5. Выручка от 120 млн рублей до 2 млрд рублей 6. Средний темп прироста выручки за последние три года не менее 10% 7. Рекомендуемая рентабельность бизнеса не менее 15%
Субсидирование затрат при размещении	до 2% от объема размещения, но не более 1,5 млн. рублей	

Корпорация МСП

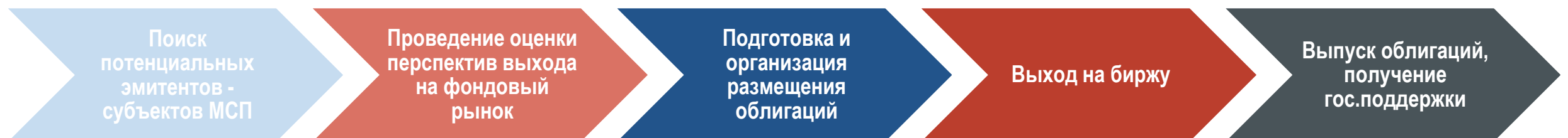


i Памятка и критерии отбора компаний-субъектов МСП

Независимые гарантии и поручительства по биржевым облигациям	не более 500 млн рублей.	<ol style="list-style-type: none"> 1. Ставка вознаграждения 1,7 % годовых, если Лимит ответственности Поручителя не превышает 200 млн рублей; 2. Ставка вознаграждения 1,25 % годовых, если Лимит ответственности Поручителя превышает 200 млн рублей. <p>Лимит ответственности Поручителя – максимальный размер ответственности Поручителя, в пределах которого Поручительство обеспечивает исполнение обязательств Эмитента перед Владельцами Облигаций.</p>
--------------------------------------------------------------	------------------------------------	-----------------------------------------------------------------------------------------------------------------------------------------------------------------------------------------------------------------------------------------------------------------------------------------------------------------------------------------------------------------------------------------------------------------------------------------------------------------------------------------------

i Правила предоставления акционерным обществом «Федеральная корпорация по развитию малого и среднего предпринимательства» независимых гарантий и поручительств по биржевым облигациям

ПРОЦЕСС ВЫХОДА СУБЪЕКТА МСП НА ФОНДОВЫЙ РЫНОК



Субъекты РФ

- Предоставление земельного участка для создания объекта агропарка, агропромпарка
- Обеспечение необходимой инфраструктуры (электроэнергия, тепло, водопровод, водоотведение, газ, подъездные пути)*
- Компенсация части затрат на инженерную инфраструктуру*
- Установление льготного режима налогообложения
- Субсидии**






* при наличии региональных программ

** в рамках Постановления Правительства РФ 1528 (программа льготного кредитования Минсельхоза России) и пр.;

Корпорация МСП


Вид продукта	Размер	Срок	Ставка	Примечание
Прямая гарантия для агропромпарков	50 % от суммы основного долга по кредиту	184 мес.	0,75 % от суммы гарантии 0,5 % от суммы гарантии более 500 млн р.	<ul style="list-style-type: none"> - Заемщик - агропромпарк, созданный для размещения резидентов, занимающихся производством, хранением и переработкой сельхозпродукции; - более 70% площадей земельных участков агропромпарка имеют статус земель сельскохозяйственного назначения

БИЗНЕС-НАВИГАТОР МСП


- Онлайн-платформа для сельхозкооперации RUFERMA.RU ([слайд 29](#)) 
- сервис ПОТОК – создание сайта сельхозкооператива в сети Интернет ([слайд 30](#)) 
- Информация о действующих торговых точках для сбыта продукции ([слайд 31](#)) 
- Информация о магазинах системы Центросоюза Российской Федерации и ярмарках ([слайд 32, 33](#)) 
- Информация о помещениях для открытия собственной сети магазинов ([слайд 34](#)) 
- Размещение объявлений о реализации с/х продукции



ЗАКУПКИ КРУПНЕЙШИХ ЗАКАЗЧИКОВ

- В соответствии с постановлением Правительства РФ от 11.12.2014 № 1352 установлена обязанность для крупнейших заказчиков обеспечить годовой объем закупок у субъектов МСП
- [Бизнес-навигатор МСП – наличие информации о закупках крупнейших заказчиков](#) 

КАНАЛЫ РАСШИРЕНИЯ СБЫТА

- Сеть кооперативных магазинов Центросоюза Российской Федерации ([слайд 32](#)) 
- Проект «Мультисервисный офис». Проект реализуется Центросоюзом Российской Федерации совместно с ПАО «Сбербанк России» (Ульяновская область, Республика Татарстан и др.),
- Проект «Оптово-распределительные центры потребительской кооперации».
- Проект «Заготконторы»
- Возрождение и развитие кооперативной торговли в крупных городах



[Центросоюз Российской Федерации](#)

✓ **ПЛАН**
в **2019** году

334 заказчиками
запланирована закупка
сельхозпродукции
на сумму

51,34
млрд рублей,
в том числе

213 заказчиками закупка
только среди субъектов
МСП
на сумму

28,47
млрд рублей

ТОП-5 лидеров регионов по месту поставки с/х продукции

(по данным планов)



ТОП-5 лидеров заказчиков по закупке с/х продукции

(по данным планов)



в **2017** году реализовано

0,50 Объем закупок
млрд рублей

68 Сельхозкооперативов

122 Договора

в **2018** году реализовано

1,13 Объем закупок
млрд рублей
Прирост – 124,5%

99 Сельхозкооперативов
Прирост – 45,6%

167 Договоров
Прирост – 36,9%

в **2019** году обеспечено

(по состоянию на 31.10.2019)

0,89 Объем закупок
млрд рублей

81 Сельхозкооператив

131 Договор



Обеспечение доступа к закупкам крупнейших заказчиков



Потребность ООО «ИКС 5 Ритейл Групп» и ООО «Метро Кэш энд Керри» в сельскохозяйственной продукции



Информация от СХК, КФХ, МФХ, заинтересованных в поставках произведённой продукции, в ООО «ИКС 5 Ритейл Групп» и ООО «Метро Кэш энд Керри»



Отбор поставщиков из числа субъектов МСП в сфере сельского хозяйства, предоставленных АО «Корпорация «МСП»



Проведение обучающих семинаров АО «Корпорация «МСП» «Как стать поставщиком федеральных розничных сетей»



[Пошаговая инструкция «Как стать поставщиком X5 Retail Group»](#)

[Пошаговая инструкция «Как стать поставщиком Metro Cash&Carry»](#)



Вид продукта

Размер

Примечание

Субсидии на участие
в крупнейших
международных
выставках АПК

До 80% затрат

Виды субсидируемых затрат:

- аренда площадей, монтаж стендов
- организация доставки и возврата образцов продукции
- организация и проведение специальных мероприятий по продвижению продукции, включая услуги переводчиков

i [Памятка участникам конгрессно-выставочных мероприятий](#)

Участие в бизнес-
миссиях в страны,
наиболее
перспективные для
российского АПК

Бесплатно

Бизнес миссии включают:

- пленарное заседание и круглые столы с участием местного бизнеса и представителей органов власти
- B2B-встречи с потенциальными покупателями

i [Организация участия в деловых миссиях](#)

Компенсация затрат
на перевозку
продукции АПК
железнодорожным
транспортом

до 50% затрат
(ж/д тариф, аренда ПС,
погрузка-разгрузка)

Продукция—практически **любая**, кроме зерновых и семян масличных
География поставок – **любые направления из европейской части страны и некоторых регионов** (запущены регулярные ускоренные маршрутные поезда из Московской области, Калужской области и Краснодарского края)

i [Компенсация части затрат на транспортировку сельскохозяйственной и продовольственной продукции](#)

Вид продукта

Размер

Срок

Ставка

Примечание

Согарантия для
экспортеров

75 %
от суммы основного
долга по кредиту

184
мес.

0,75 %
от суммы
гарантии

- включен в Единый реестр субъектов МСП;
- экспортеры или производители сельскохозяйственной продукции и продовольствия, заключившие с экспортером договор, предусматривающий реализацию сельскохозяйственной продукции и продовольствия

Корпорация МСП

Совместно с Росэксимбанк и иными банками-партнерами

i [Гарантийная поддержка сельскохозяйственных кооперативов](#)



Корпорация
МСП



Комплекс мер поддержки
сельхозкооперативов

Раздел 2.

Сервисы Портала Бизнес-навигатора МСП

AGRO-COOP.RU

 [Ссылка на перехода на сайт](#)

Содержит информацию о доступных **действующим сельскохозяйственным кооперативам**

- мерах кредитно-гарантийной, лизинговой поддержки,
- возможностях продвижения своей продукции в Интернете и получения доступа к закупкам крупнейших заказчиков,
- а также раскрывает для потенциальных участников сельхозкооперации из числа КФХ и ЛПХ дополнительные возможности интеграции через создание новых и вступление в действующие сельхозкооперативы

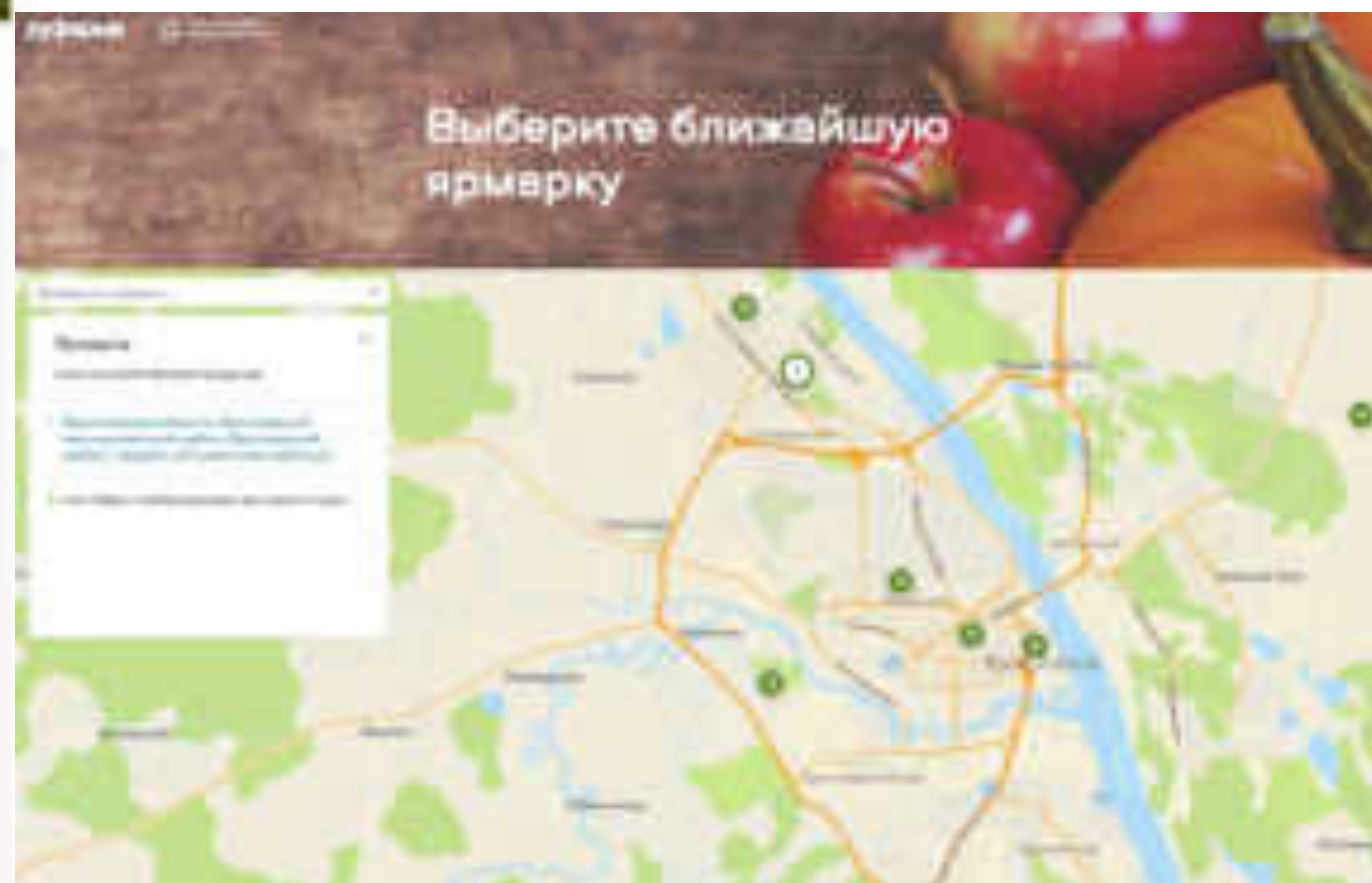
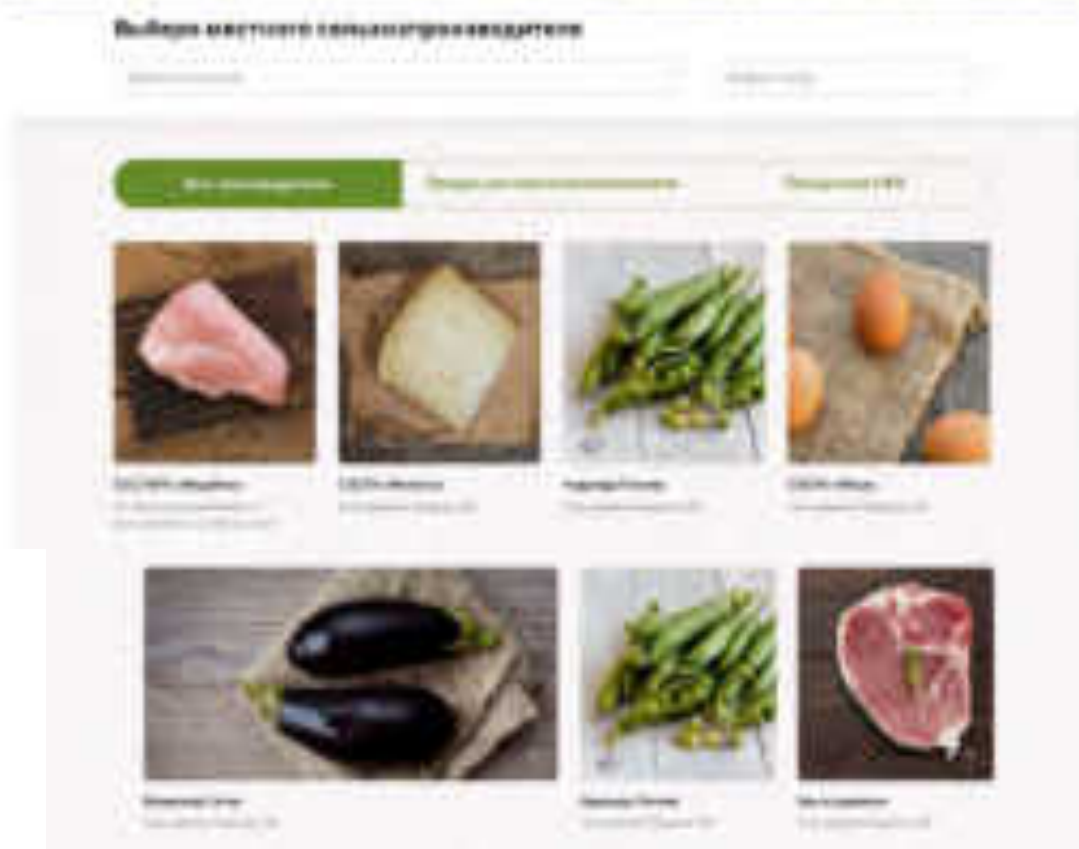





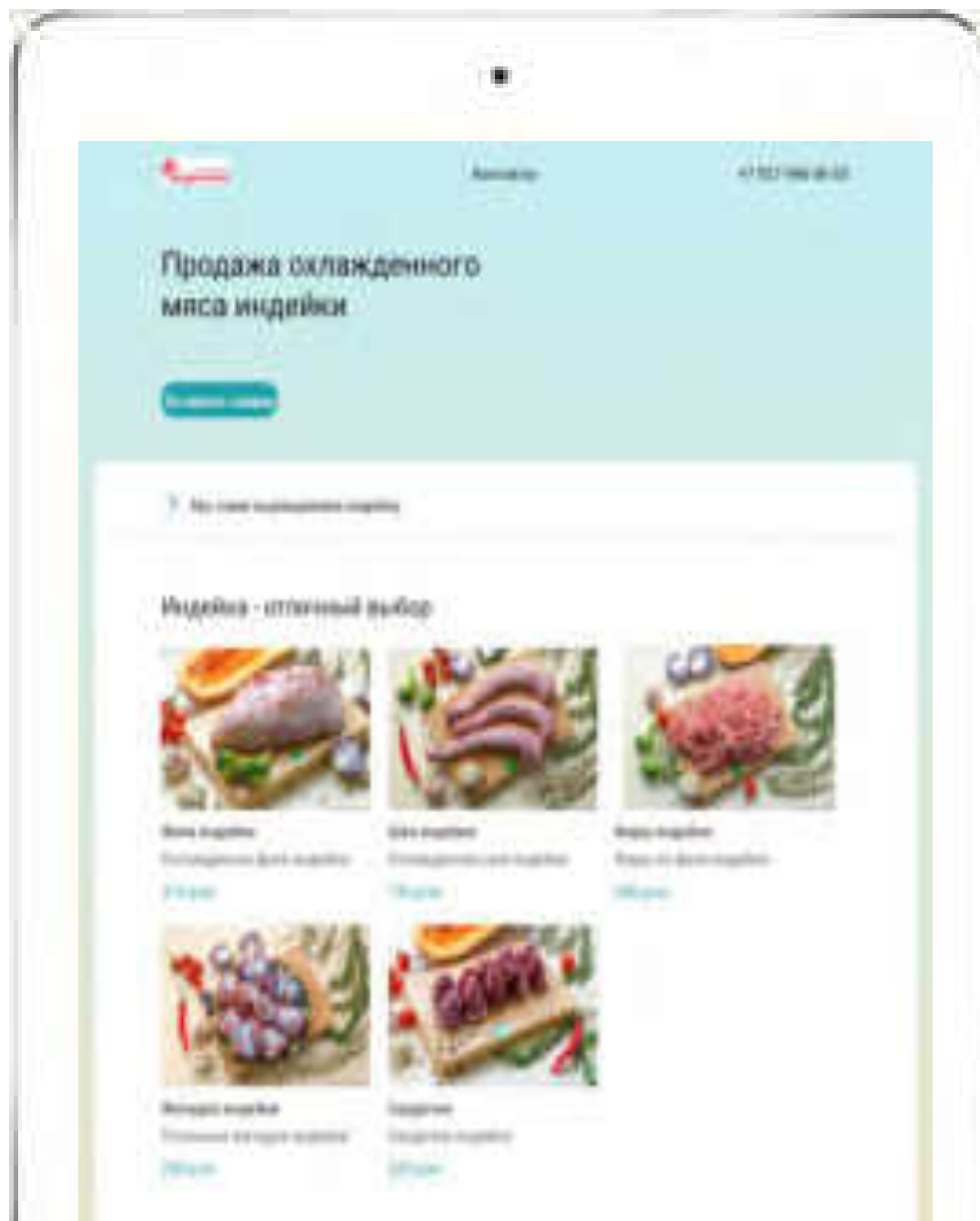
Онлайн-каталог сельхозпродукции

RUFERMA.RU

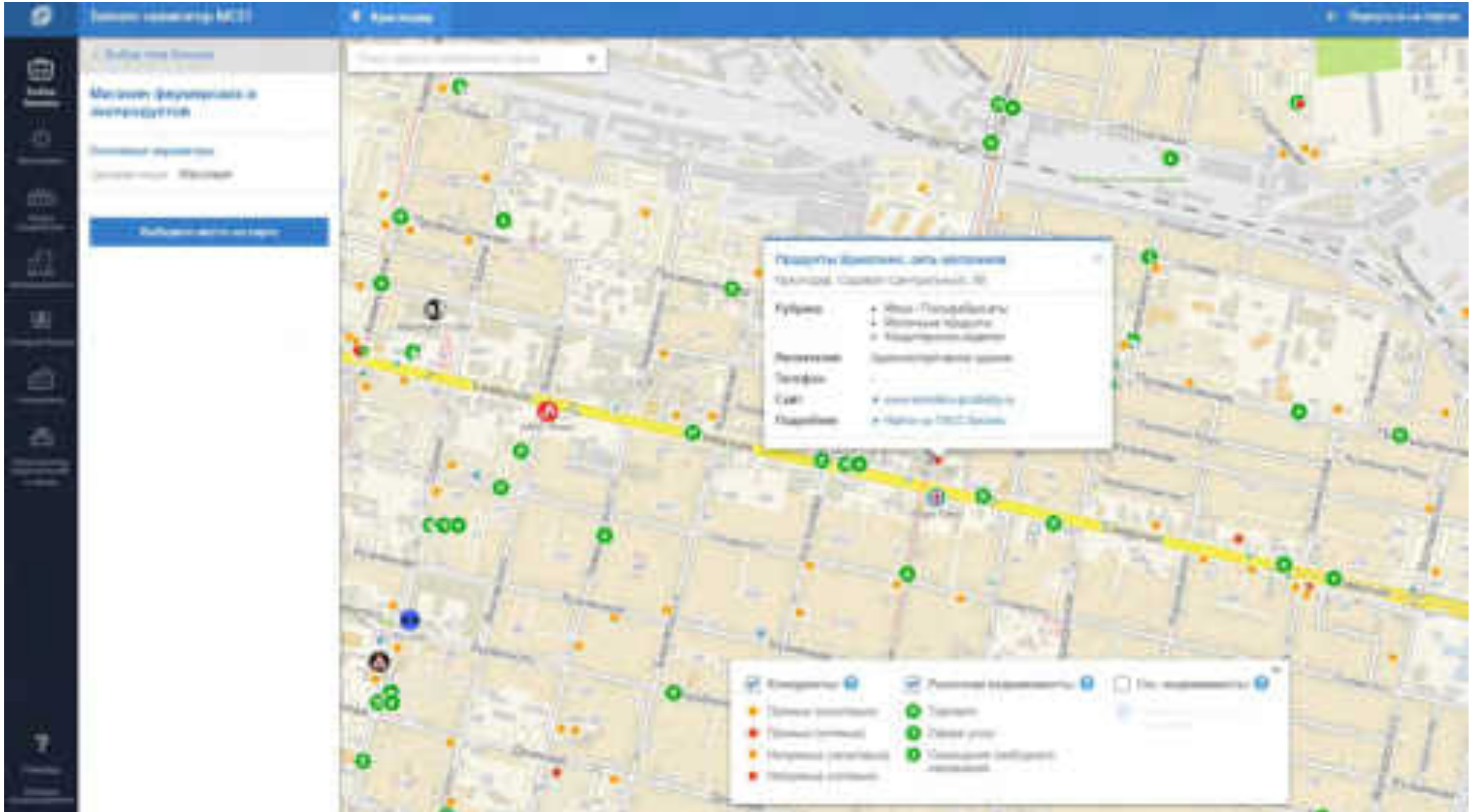
 [Ссылка для перехода на сайт](#)



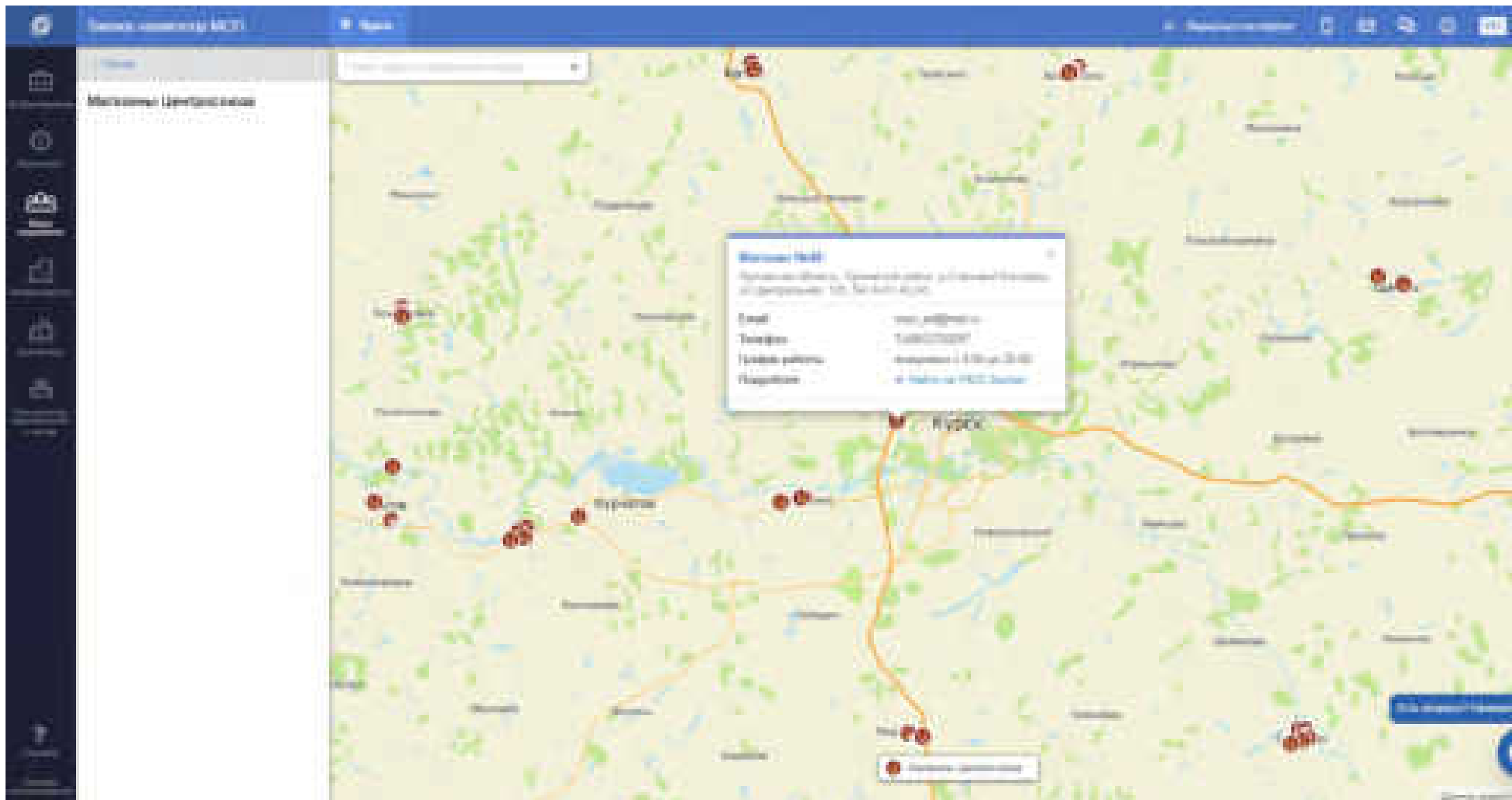
Создание сайта сельхозкооператива в сети
Интернет на базе [сервиса «Поток»](#) 



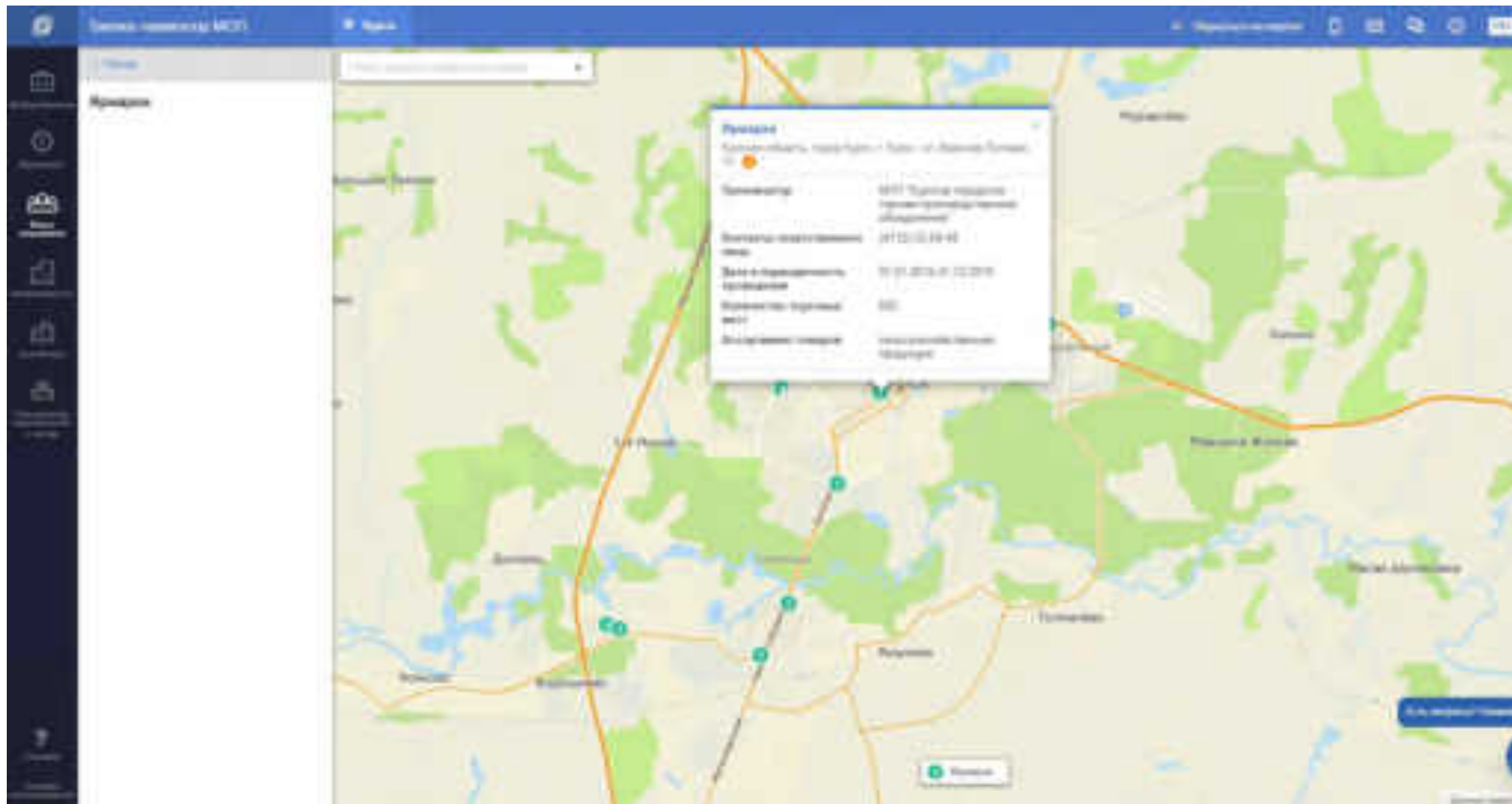
Информация о действующих торговых точках для сбыта продукции в [Бизнес-навигаторе МСП](#) 



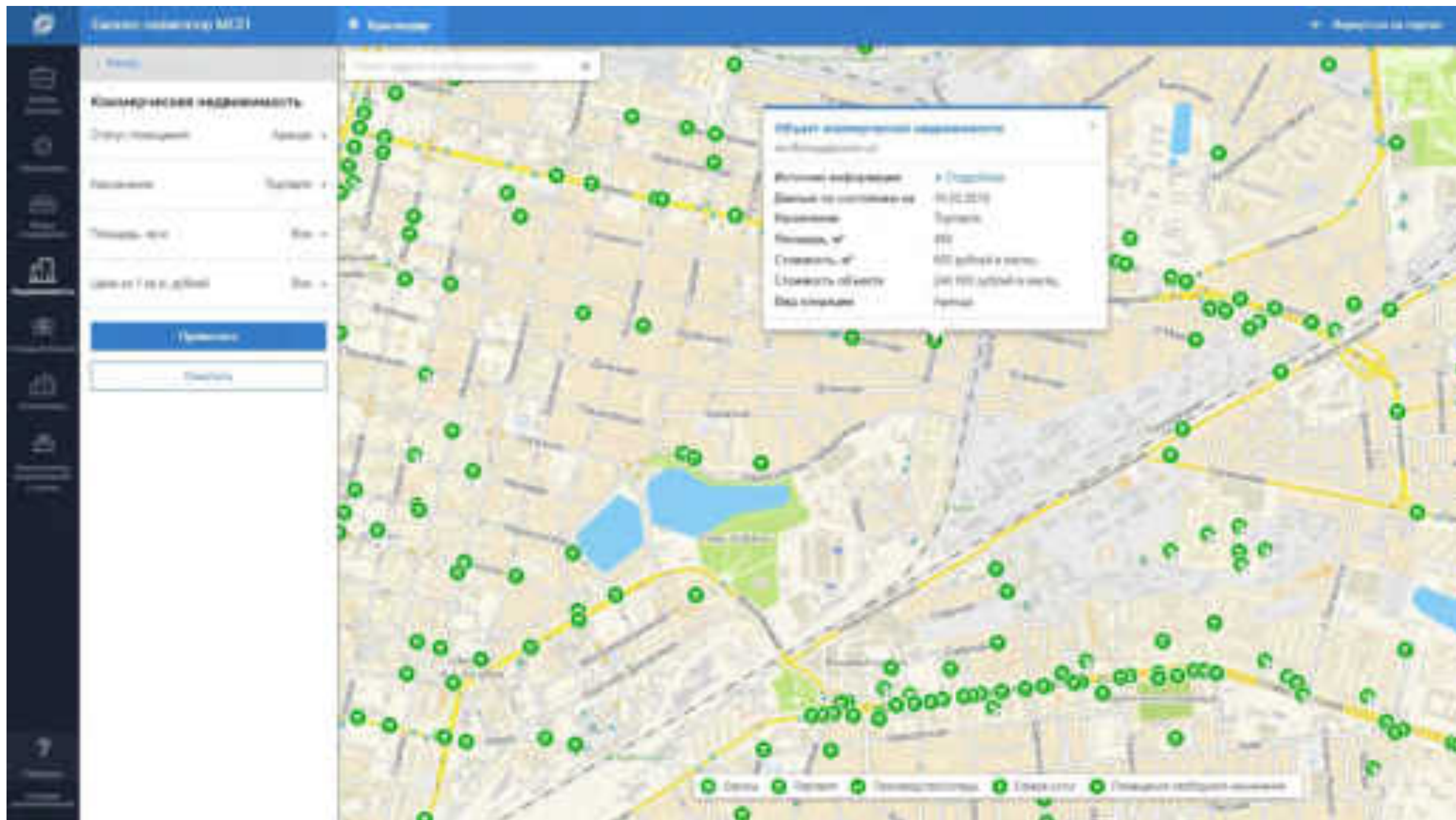
Информация о магазинах системы Центросоюза Российской Федерации, расположенных в населенных пунктах с численностью населения более 2 тысяч человек, в [Бизнес-навигаторе МСП](#) 



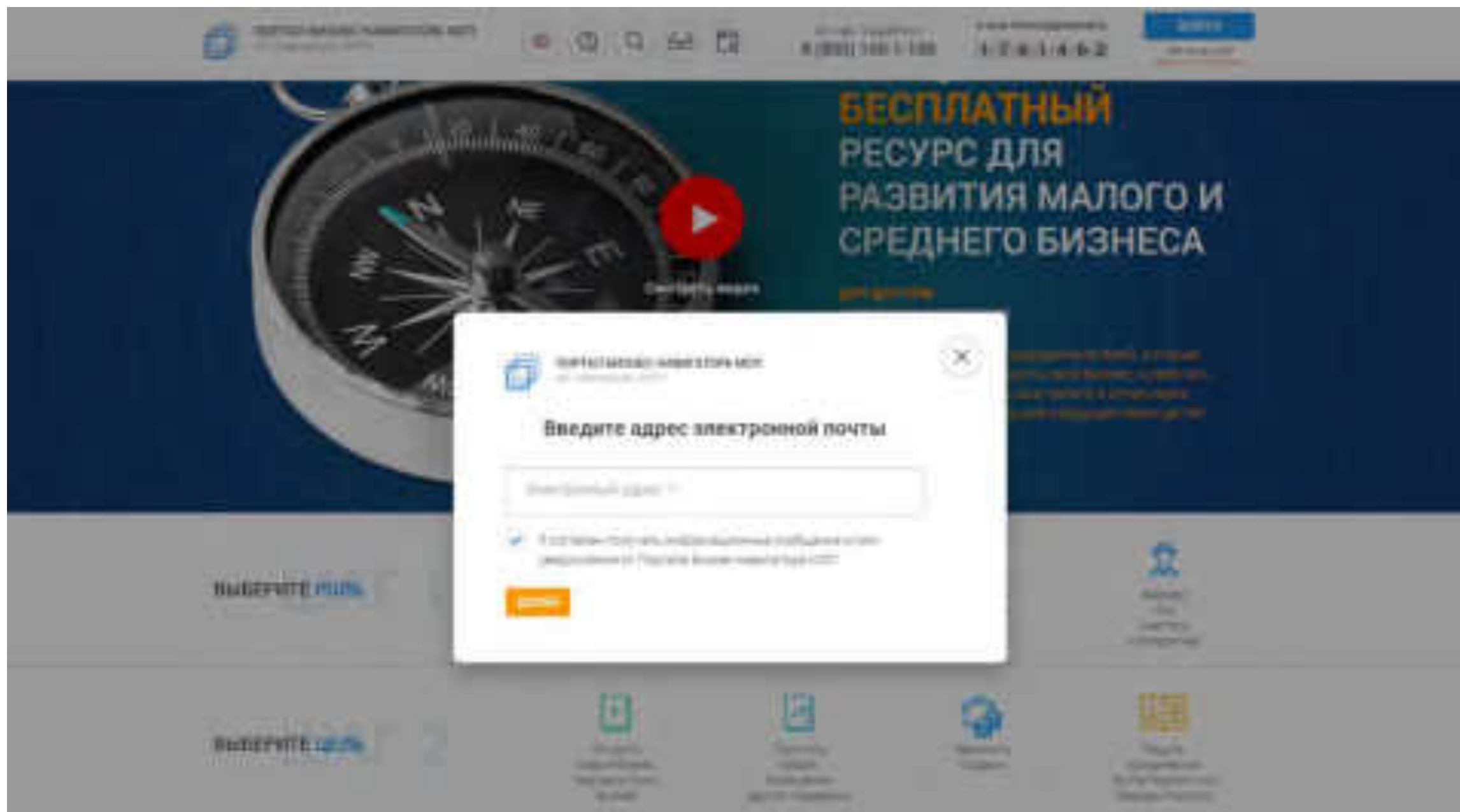
Информация о действующих ярмарках для сбыта сельхозпродукции в [Бизнес-навигаторе МСП](#) 



Информация о помещениях для открытия собственной сети магазинов в [Бизнес-навигаторе МСП](#) 



Все сервисы Портала Бизнес-навигатора МСП для сельскохозяйственных кооперативов являются бесплатными. Доступ к их использованию предоставляется после прохождения регистрации на Портале по адресу www.smbn.ru





Корпорация
МСП



Комплекс мер поддержки
сельхозкооперативов

Раздел 3. **Поддержка крестьянских** **(фермерских)** **ХОЗЯЙСТВ**

Вид продукта	Размер	Срок освоения	Примечание
<p>Грант на создание и развитие КФХ «АГРОСТАРТАП»</p>	<p>Максимальный размер - 4 млн рублей (с учетом внесения не менее 1 млн рублей (25%) в неделимый фонд СПоК)</p> <p>3 млн рублей (без учета внесения средств в неделимый фонд СПоК)</p>	<p>18 месяцев</p>	<ul style="list-style-type: none"> - Грант предоставляется КФХ, зарегистрированному в текущем финансовом году, или гражданину РФ, планирующему зарегистрировать КФХ. - Все виды сельскохозяйственной деятельности, кроме свиноводства - Обязательство создать 1 рабочее место на каждые 2 млн. рублей гранта - Обязательство вести деятельность не менее 5 лет - Заявитель не является получателем гранта НФ - Не более 90% затрат - Возможность внесения части средств гранта в неделимый фонд СПОК (не менее 25% и более 50% от общего объема средств)
<p>Направление расходов:</p> <ol style="list-style-type: none"> 1. Приобретение земельных участков 2. Разработка ПСД 3. Приобретение, строительство, ремонт и переустройство производственных и складских зданий 4. Подключение производственных объектов к инженерным сетям 5. Приобретение с.х. животных, рыбопосадочного материала 6. Приобретение техники 7. Приобретение посадочного материала для закладки многолетних насаждений, в том числе виноградников 8. Погашение основного долга по кредитам, период пользования которыми на момент подачи заявки на получение средств из бюджета субъекта Российской Федерации составляет менее двух лет 9. Приобретение снегоходов для КФХ занимающихся оленеводством и (или) мараловодством в субъектах относящихся к районам Крайнего Севера или приравненных к ним 10. Доставка и монтаж техники, оборудования для КФХ осуществляющих деятельность в субъектах относящихся к районам Крайнего Севера или приравненных к ним 			

Минсельхоз
России

1/3

В рамках ФП "Создание системы поддержки фермеров и развитие сельской кооперации"

Вид продукта	Размер	Срок освоения гранта	Примечание
Грант начинающему фермеру	3 млн рублей	18 месяцев	- Для разведения крупного рогатого скота мясного или молочного направлений в расчете на 1 КФХ. - Размер не более 90% затрат, 10% - собственные средства фермеров.
	1,5 млн рублей		- Для ведения иных видов деятельности. - Размер не более 90 процентов затрат, 10% - собственные средства фермеров.
Направления расходов:			
<ol style="list-style-type: none"> на приобретение земельных участков из земель сельскохозяйственного назначения; на разработку проектной документации для строительства (реконструкции) производственных и складских зданий, помещений; на приобретение, строительство, ремонт и переустройство производственных и складских зданий, помещений, пристроек, инженерных сетей, заграждений и сооружений, необходимых для производства, хранения и переработки сельскохозяйственной продукции, а также на их регистрацию; на подключение производственных и складских зданий, помещений, пристроек и сооружений к инженерным сетям - электрическим, водо-, газо- и теплопроводным сетям; на приобретение сельскохозяйственных животных; на приобретение сельскохозяйственной техники и инвентаря, грузового автомобильного транспорта, оборудования для производства и переработки сельскохозяйственной продукции, срок эксплуатации которых не превышает 3 лет; на приобретение посадочного материала для закладки многолетних насаждений, включая виноградники. 			
Грант на развитие семейной животноводческой фермы	30 млн рублей	24 месяца	- Для разведения крупного рогатого скота мясного или молочного направлений в расчете на 1 КФХ. - Размер не более 60 % затрат, 40% - собственные средства фермеров, из них часть затрат (не более 20%) может быть обеспечена за счет средств субъекта РФ.
	21,6 млн рублей		- Для развития иных подотраслей животноводства. - Размер не более 60 % затрат, 40% - собственные средства фермеров, из них часть затрат (не более 20%) может быть обеспечена за счет средств субъекта РФ.
Направления расходов:			
<ol style="list-style-type: none"> на разработку проектной документации строительства, реконструкции или модернизации семейных животноводческих ферм; на приобретение, строительство, реконструкцию, ремонт или модернизацию семейных животноводческих ферм; на приобретение, строительство, реконструкцию, ремонт или модернизацию производственных объектов по переработке продукции животноводства; на комплектацию семейных животноводческих ферм и объектов по переработке животноводческой продукции оборудованием и техникой (за исключением сельскохозяйственной техники, предназначенной для производства продукции растениеводства, а также на их монтаж); на приобретение сельскохозяйственных животных. 			

Минсельхоз
России
3/3



в рамках Гос.программы
развития сельского
хозяйства и
регулировании рынков
сельскохозяйственной
продукции, сырья и
продовольствия

Поддержка в сфере:

1. Животноводства.

- В рамках реализации механизма льготного кредитования по инвестиционным и краткосрочным кредитам.
- Возмещение части прямых понесенных затрат на создание и модернизацию объектов АПК.
- Повышение продуктивности в молочном скотоводстве.
- Поддержка развития социально значимых отраслей – овцеводства и козоводства, оленеводства и т.п. – в рамках «единой» субсидии.

2. Растениеводства.

- Производителям сельхозтехники с целью снижения ее стоимости для сельхозтоваропроизводителей.
- На оказание несвязанной поддержки предоставляются сельхозтоваропроизводителям, в том числе КФХ.
- Критерии отбора для предоставления субсидии:
 - наличие в субъекте РФ посевных площадей, занятых зерновыми, зерново-бобовыми и кормовыми сельхозкультурами и проч.
 - Наличие НПА субъекта РФ, устанавливающего порядок и условия предоставления из бюджета региона средств сельхозтоваропроизводителям

3. Виноградарства и виноделия.

- В рамках единой субсидии.
- КФХ получают субсидии на компенсации прямых понесенных затрат на строительство и модернизацию объектов АПК.

4. Рыбоводства.

- В рамках механизма льготного кредитования сельхозтоваропроизводителей.
- Субсидии на содержание племенных объектов аквакультуры, принадлежащих организациям, зарегистрированным в государственном племенном регистре.

Россельхозбанк

1/3



Вид продукта	Срок	Ставка	Примечание
<p>Стань фермером!</p>	До 120 месяцев	от 1 до 5%*	<ul style="list-style-type: none"> - Целевое использование соответствует ФП «Создание системы поддержки фермеров и развитие сельской кооперации». - Предусмотрена возможность предоставления кредита до получения клиентом средств гранта «Агростартап». - Ускоренная процедура принятия решения – не более 10 рабочих дней - Возможность покрытия кредита средствами гранта «Агростартап»
<p>«Микро_АПК» проведение сезонных работ</p>	до 12 месяцев	Процентная ставка устанавливается на дату принятия решения по кредитной сделке	<ul style="list-style-type: none"> - Кредитование на цели, связанные с проведением сезонных работ: - в соответствии с перечнем, утвержденным Минсельхозом РФ; - в соответствии с требованиями Постановления Правительства РФ от 29.12.2016 г. № 1528.
<p>Сезонный легкий На проведение сезонных работ</p>	До 18 месяцев	от 1 до 5%*	<ul style="list-style-type: none"> - Сокращенный пакет документов; - Сокращенные сроки рассмотрения заявки; - Возможность предоставления беззалоговых / частично обеспеченных кредитов; - Увеличение сроков кредитования для отдельных отраслей АПК.
<p>На проведение сезонных работ</p>	До 18 месяцев	от 1 до 5%*	<ul style="list-style-type: none"> - Возможность получения кредита в размере до 10 месячных выручек; - Возможность принятия в залог только продукции будущего урожая; - Возможность установления индивидуального графика; - Принятие в залог биомассы рыбы; - Возможность кредитования вновь созданных КФХ/ИП.
<p>Овердрафт На оплату платежных (расчетных) документов (покрытие кассовых разрывов)</p>	До 12 месяцев	Устанавливается в соответствии с требованиями внутренних документов Банка.	<ul style="list-style-type: none"> - Возможность учета оборотов в других банках при установлении лимита овердрафта; - Сумма лимита овердрафта не ограничена (зависит от оборотов); - Увеличенный период непрерывного кредитования счета заемщика (до 60 дней).
<p>Оборотный стандарт Пополнение оборотных средств</p>	До 36 месяцев	от 1 до 5%*	<ul style="list-style-type: none"> - Комиссия за предоставление и обслуживание кредита не взимается; - Возможность предоставления беззалоговых / частично обеспеченных кредитов

Используются все виды обеспечения, предусмотренные ГК РФ, включая гарантии АО "Корпорация "МСП"



Крестьянские (фермерские) хозяйства

Россельхозбанк
2/3

Вид продукта	Срок	Ставка	Примечание
<p>Кредит на приобретение земельных участков сельхозназначения под их залог</p> <p>Приобретение земельных участков из состава земель с/х назначения для целей организации на них производства, хранения и/или первичной переработки с/х продукции</p>	До 96 месяцев	Устанавливается в соответствии с требованиями внутренних документов Банка	<ul style="list-style-type: none"> - Длительные сроки кредитования – до 8 лет; - Отсрочка по погашению основного долга до 2 лет; - Только залог приобретаемых земельных участков; - При определении максимальной суммы кредита возможен учет будущих денежных потоков от бизнеса.
<p>Кредит под залог приобретаемой техники/оборудования</p> <p>Приобретение как новой, так и бывшей в употреблении техники и оборудования</p>	До 84 месяцев	от 1 до 5%*	<ul style="list-style-type: none"> - Широкий перечень техники и оборудования, приобретаемых за счет кредита; - Отсрочка по погашению основного долга до 1 года; - Только залог приобретаемой техники/оборудования; - Длительные сроки кредитования;
<p>Кредит на приобретение молодняка с/х животных под их залог</p> <p>Приобретение молодняка с/х животных следующих видов – крупный рогатый скот, свиньи, лошади, овцы, козы</p>	До 60 месяцев	от 1 до 5%*	<ul style="list-style-type: none"> - Отсрочка по погашению основного долга до 1 года; - Только залог приобретаемого молодняка сельскохозяйственных животных; - Возможность приобретения молодняка у зарубежных поставщиков; - Возможность формирования индивидуального графика с учетом технологических особенностей ведения хозяйственной деятельности.

Залог приобретаемого имущества выступает в качестве единственного обеспечения по кредиту

* в рамках постановления Правительства РФ 1528 (программа льготного кредитования Минсельхоза России) и пр.

Крестьянские (фермерские) хозяйства

Россельхозбанк

3/3



Вид продукта	Срок	Ставка	Примечание
«Быстрое решение» пополнение оборотных средств	до 12 месяцев	Процентная ставка устанавливается на дату принятия решения по кредитной сделке	<ul style="list-style-type: none"> - Кредитование под поручительство; - Оперативное принятие решений по кредитным заявкам.
«Микро» текущие цели	до 36 месяцев		<ul style="list-style-type: none"> - Возможность кредитования без залога; - Длительные сроки кредитования; - Срок каждого транша – до 365 дней.
«Микро овердрафт» покрытие кассовых разрывов	до 12 месяцев		<ul style="list-style-type: none"> - Возможность учета оборотов в других банках при установлении лимита овердрафта; - Лимит овердрафта не ограничен и зависит от оборотов денежных средств от основной деятельности.
«Оптимальный» инвестиционные цели	до 60 месяцев		<ul style="list-style-type: none"> - Длительный срок кредитования и гибкая структура обеспечения (товары в обороте – до 50% в структуре обеспечения) позволяют решать долгосрочные бизнес-задачи и реализовывать возможности инвестиционного развития; - Возможность предоставления кредита под залог недвижимости до регистрации договора ипотеки.
«Коммерческая ипотека» приобретение объектов коммерческой недвижимости	до 120 месяцев		<ul style="list-style-type: none"> - Целевое финансирование на приобретение до 100% от стоимости объекта коммерческой недвижимости; - Дополнительное финансирование на цели ремонта объекта недвижимости (до 15% от суммы кредита); - Отсрочка погашения основного долга – до 12 месяцев.
«Выгодное решение» рефинансирование кредитов сторонних банков	до 120 месяцев		<ul style="list-style-type: none"> - Долгосрочное кредитование; - Возможность рефинансирования кредитов на инвестиционные и текущие цели; - Индивидуальный график погашения; - Возможность отсрочки погашения основного долга до 9 месяцев.

Используются все формы кредитования и виды обеспечения, предусмотренные ГК РФ, включая гарантии АО «Корпорация «МСП».

* в рамках постановления Правительства РФ 1528 (программа льготного кредитования Минсельхоза России) и пр.




Вид продукта	Размер	Срок	Ставка	Примечание
<p>Кооперация пополнение оборотных средств</p>	<p>1 млн – 500 млн рублей</p>	<p>до 3 лет</p>	<p>– от 7,75% Годовых* – от 1 % до 5% Годовых**</p>	<ul style="list-style-type: none"> - Получатели: с/х производственные и потребительские кооперативы (за исключением кредитных) и фермерские хозяйства - члены СПоКов; - Обеспечение в форме поручительства, а также: - Стандартные требования АО «МСП Банк» по залоговому обеспечению в объеме 70% от суммы кредита; - При финансировании на цели пополнения оборотных средств – для субъектов МСП, имеющих высокий внутренний рейтинг, по суммам до 100 млн рублей при соответствии Программе Минэкономразвития (Постановление Правительства РФ №1764); - Для инвестиционных проектов – пониженное требование по собственному участию в размере 10% от суммы проекта и при наличии грантовой поддержки.
<p>Кооперация финансирование инвестиций</p>	<p>1 млн – 2000 млн рублей</p>	<p>до 10 лет</p>		

* в рамках Постановления Правительства РФ 1764 (программа льготного кредитования Минэкономразвития России)

** в рамках Постановления Правительства РФ 1528 (программа льготного кредитования Минсельхоза России) и пр.


Крестьянские (фермерские) хозяйства

Вид продукта	Размер	Аванс	Срок	Ставка	Примечание	
 Сельхоз- кооперация. Создание	От 2,5 до 10 млн рублей	От 10%	от 13 до 84 месяцев	6 % - русское оборудование	Лизингополучатель является фермером-членом сельскохозяйственного кооператива, зарегистрированного не более 12 месяцев назад по состоянию на дату обращения в РЛК	До 10% от стоимости предметов лизинга
			от 13 до 24 месяцев	8 % - иностранное оборудование		До 60% от стоимости предметов лизинга
Сельхоз- кооперация. Развитие	От 2,5 до 200 млн рублей	От 10%	от 13 до 84 месяцев	6 % - русское оборудование	Лизингополучатель является фермером-членом сельскохозяйственного кооператива, зарегистрированного более 12 месяцев назад по состоянию на дату обращения в РЛК	Выкупная стоимость до 10% от стоимости предметов лизинга
			от 13 до 24 месяцев			8 % - иностранное оборудование
Комплексная поддержка РЛК и РГО (лизинг без аванса)	От 2,5 до 50 млн рублей	0%	от 13 до 60 месяцев	8 % - иностранное оборудование	Лизингополучатель осуществляет один или несколько видов экономической деятельности из перечня приоритетных отраслей и видов экономической деятельности, либо является участником мероприятий по «выращиванию» поставщиков (на основании решения региональной квалификационной комиссии, созданной в субъекте РФ)	Предмет лизинга приобретается с целью модернизации и (или) расширения текущей деятельности, развития новых направлений в рамках основной сферы деятельности

Возможно
поручительство РГО

Обязательно
поручительство РГО,
обеспечивающего
исполнение
Лизингополучателем
обязательств по
договору лизинга в
размере не менее 30%
от стоимости
предметов лизинга

Региональные
лизинговые
компании

 [Список лизинговых
компаний на стр.10](#)

Крестьянские (фермерские) хозяйства

	Вид продукта	Размер	Срок	Ставка	Примечание
Росагролизинг	Федеральный лизинг	Исходя из потребности лизингополучателя и его финансового состояния (аванс от 20%)	до 7 лет	3,5 %	<ul style="list-style-type: none"> - Сельскохозяйственная техника и оборудование для проведения полевых работ - Средства производства для обновления производственной базы кооперативных хозяйств - Автотехника сельхозназначения
	Программа обновления (ОПТ 2.0)	Исходя из потребности лизингополучателя и его финансового состояния (аванс от 0%)	до 7 лет	3 %	<ul style="list-style-type: none"> - Сельскохозяйственная техника и оборудование для проведения полевых работ - Средства производства для обновления производственной базы кооперативных хозяйств - Автотехника сельхозназначения <p>Отсрочка 1-го лизингового платежа на 6 месяцев</p>

Обеспечение не требуется

Сбербанк
1/2



Вид продукта	Срок	Ставка	Примечание
Оборотное кредитование:			
Оборотный кредит, в т.ч. на проведение сезонных работ	До 36 месяцев	от 1 до 5%* до 8,5%**	<ul style="list-style-type: none"> - До 5 млн. руб. выдача за 3 дня по 3 документам. - Отсутствует плата за предоставление кредита - Возможность принятия в залог продукции будущего урожая - Возможность установления индивидуального графика - Возможность кредитования вновь созданных КФХ/ИП - Возможность оформления в залог ТМЦ до 100% от требуемого объема обеспечения - Возможность предоставления необеспеченных кредитов до 100% - Возможность установления индивидуального графика погашения с учетом сезонности бизнеса
Овердрафтный кредит На оплату платежных (расчетных) документов (покрытие кассовых разрывов)	До 12 месяцев	Устанавливается индивидуально	<ul style="list-style-type: none"> - Сумма лимита овердрафта зависит от оборотов по расчетным счетам - Увеличенный период непрерывного кредитования счета заемщика (до 90 дней) - Возможность учета оборотов в других банках при установлении лимита овердрафта
Рефинансирование кредитов сторонних банков	До 36 месяцев	от 1 до 5%*	<ul style="list-style-type: none"> - Рефинансирования оборотных кредитов, - Возможность предоставления дополнительного финансирования - Отсрочка погашения основного долга – до 6 месяцев - Возможность предоставления кредита под последующий залог имущества
Проектное финансирование			
Кредит на проект Финансирование новых видов деятельности	До 120 месяцев	От 1 до 5%*	<ul style="list-style-type: none"> - Длительные сроки кредитования на текущие цели - Финансирование как инвестиционных, так и оборотных целей - Возможность финансирования вновь созданных компаний - Реализация крупных проектов и амбициозных идей собственников бизнеса - Учет будущих финансовых потоков от нового вида деятельности
<p>* в рамках постановления Правительства РФ 1528 (программа льготного кредитования Минсельхоза России) и пр.;</p> <p>** в рамках постановления Правительства РФ 1764 (программа льготного кредитования Минэкономразвития РФ).</p>			

Снижение ставки
на 1 % для
сельхоз-
кооперативов



Используются все
виды обеспечения,
предусмотренные
ГК РФ, включая
гарантии
АО «Корпорация
«МСП»

Сбербанк
2/2



Вид продукта	Срок	Ставка	Примечание
Инвестиционное кредитование:			
Инвестиционный кредит Вложения во внеоборотные активы	До 180 месяцев	от 1 до 5%* до 8,5%** годовых	<ul style="list-style-type: none"> - Отсрочка по погашению основного долга до 1 года - Досрочное погашение задолженности Заемщика/КГ перед лизинговыми компаниями - Приобретение доли в праве собственности на объект недвижимости не выделенной в натуре - Оплата страхования приобретаемого имущества - Возможность установления индивидуального графика погашения с учетом сезонности бизнеса - Широкий перечень техники и оборудования, приобретаемых за счет кредита - Отсрочка по погашению основного долга до 12 месяцев - Отсутствие необходимости предоставления дополнительного залога - Приобретение как новой, так и бывшей в употреблении техники и оборудования
В Банке действуют предодобренные предложения для широкого круга клиентов!!!			

Снижение ставки
на 1 % для
сельхоз-
кооперативов



Используются все
виды обеспечения,
предусмотренные
ГК РФ, включая
гарантии
АО «Корпорация
«МСП»

* в рамках постановления Правительства РФ 1528 (программа льготного кредитования Минсельхоза России) и пр.;

** в рамках постановления Правительства РФ 1764 (программа льготного кредитования Минэкономразвития РФ).

Региональная
гарантийная
организация
(РГО)



Вид продукта	Размер	Срок	Ставка	Примечание
Поручительства и независимые гарантии***	До 25 млн рублей (по заявлению заемщика)**** До 100 млн рублей (по заявлению заемщика)*****	Устанавливаются РГО самостоятельно и отражаются в заключаемых договорах поручительства и (или) независимой гарантии	от 0,5% до 3% от суммы предоставляемого поручительства и (или) независимой гарантии	- распространяется на сельскохозяйственные кооперативы, включенные в Единый реестр субъектов МСП

*** в соответствии с приказом Министерства экономического развития РФ от 28 ноября 2016 г. № 763 «Об утверждении требований к фондам содействия кредитованию (гарантийным фондам, фондам поручительства) и их деятельности»;

**** 25 млн. рублей, но не более 10% гарантийного капитала РГО, для РГО с гарантийным капиталом менее 700 млн. рублей;

***** 10% гарантийного капитала РГО, но не более 100 млн. рублей, для РГО с гарантийным капиталом свыше 700 млн. рублей.

Акционерное общество «Федеральная корпорация по развитию малого и среднего предпринимательства»

Москва, Славянская площадь, д. 4, стр. 1, тел. +7 495 698 98 00,
info@corpmsp.ru

АО «Корпорация «МСП» – www.corpmsp.ru

АО «МСП Банк» – www.mspbank.ru

Портал Бизнес-навигатора МСП – www.smbn.ru

Навигатор по мера поддержки сельхозкооперации – agro-coop.ru

Каталог сельхозпродукции – ruferma.ru

Данная презентация размещена на сайте agro-coop.ru и corpmsp.ru